

# OPAS-G Content & Media Production

*Das offene Content- und Medien-Logistik-System*

## Effizienter produzieren durch Workflow-Optimierung

Content und Medien effizient produzieren und einfach wiederverwerten, dabei alle Produktionsdaten erfassen und gleichzeitig auch noch Daten mit anderen Systemen austauschen - wer so viele Bälle auf einmal jonglieren will, braucht zuverlässige Unterstützung. **OPAS-G** bietet Ihnen für diese Aufgaben ein Lösungspaket, mit dem Sie das Spektrum der Content- und Medienproduktion effizient abdecken.

### **OPAS-G.production:** für eine reibungslose Produktion

Chaos in der Produktion? Kosten- und Terminüberschreitungen? Das gehört nun der Vergangenheit an, denn das Produktionssystem **OPAS-G.production** verschafft Ihnen mit seinen digitalen Auftragsaschen den nötigen Überblick. In ihnen werden die verschiedenen Komponenten eines Auftrages gesammelt. So haben Sie jederzeit alles beisammen, was zu einem Auftrag gehört, und nichts geht mehr verloren. Durch die automatische Datenorganisation wird die Suche nach Auftragskomponenten in der Datenbank wesentlich erleichtert - auch noch nach der Archivierung. Und die Anwendungen, mit denen die verschiedenen Dateien bearbeitet wurden, können Sie per Doppelklick direkt aus den Auftragsaschen starten. Werden für einen Auftrag Daten in einem bestimmten

Format, Farbraum oder einer bestimmten Auflösung benötigt, dann werden diese direkt aus der digitalen Auftragsasche heraus automatisch umgerechnet. Selbst bei bereits archivierten Dateien wird die Umrechnung vollautomatisch durchgeführt.

**Betriebsdatenerfassung - ganz nebenbei**  
Damit Ihnen parallel zur eigentlichen Produktion auch alle relevanten Betriebsdaten (Arbeitszeiten, Tätigkeiten, Verbrauchsmaterialien, etc.) vorliegen, gibt Ihnen **OPAS-G.production** die Möglichkeit, Daten rund um den Produktionsprozess zu erfassen und auszuwerten. Diese Daten können später ausgewertet werden und ermöglichen Ihnen die vollständige Kontrolle über Kosten und Produktionsdauer, ohne zusätzlichen Aufwand für die Erfassung.

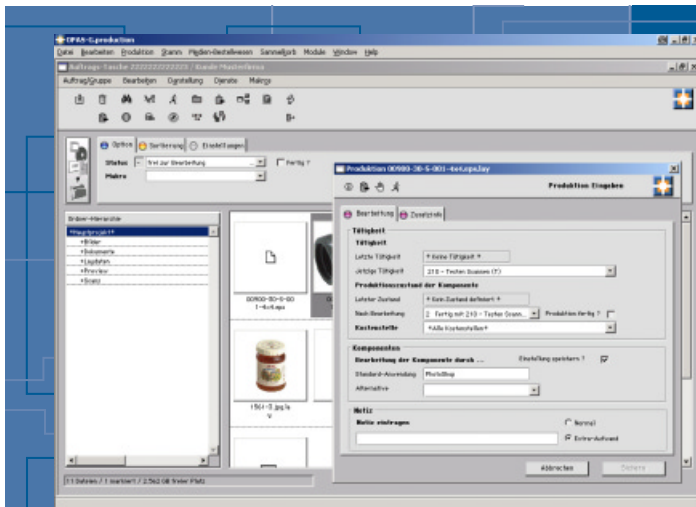
### **Web-basierend produzieren**

Sie haben eine verteilte Produktion an mehreren Standorten und wollen die Vorteile einer flexiblen Arbeitsteilung durch ein vernetztes Produktionssystem nutzen? Dann stehen Ihnen die Funktionalitäten des **OPAS-G** Produktionssystems in Verbindung mit dem **OPAS-G.xml-object-server** (siehe **OPAS-G Integration**) auch web-basierend zur Verfügung. Egal, ob Sie Mitarbeiter, Partner oder Kunden in den Produktionsprozess einbinden

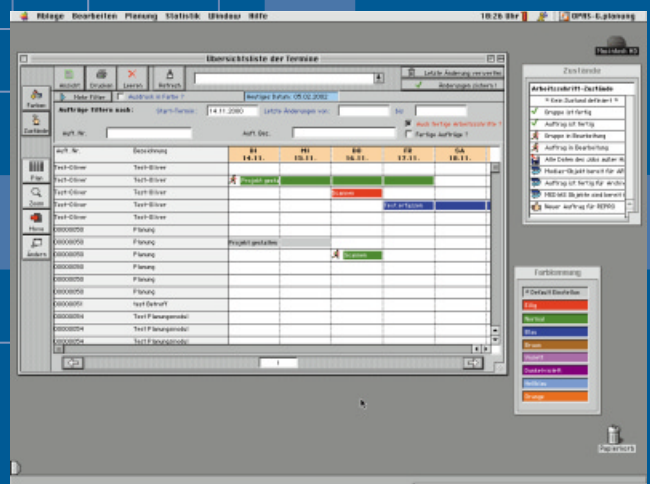
möchten, mit der web-basierten Version von **OPAS-G.production** können Sie erhebliche Kostenvorteile in der Content- und Medienproduktion erzielen. Ideal, nicht nur für weltweit tätige Konzerne, sondern auch für alle mittelständischen Unternehmen, die freie Mitarbeiter und Heimarbeitsplätze in den Produktionsprozess nahtlos integrieren möchten. Eine web-basierte Produktion wird auch dann benötigt, wenn Auflagen-niedrige Short-Run-Jobs (z.B. Aufträge für Digitaldruckmaschinen) effizient abgewickelt werden müssen.

### **OPAS-G.planning: perfekter Workflow**

Klare Planung, saubere Abläufe: mit **OPAS-G.planning** behalten Sie Ihre Workflows im Griff. Im Handumdrehen erstellen Sie jetzt Arbeitsablaufpläne, in denen Sie die einzelnen Arbeitsschritte, Meilensteine, Tätigkeiten, Produktionszustände, Termine sowie Soll- und Ist-Werte festlegen. Diese Ablaufpläne können direkt in die Produktion integriert werden und steuern damit den Workflow. Ihre Mitarbeiter erhalten eine individuelle Terminübersicht und wissen immer, welche Arbeitsschritte als nächstes anstehen: so werden Aufträge termingerecht abgearbeitet und Ihre Ressourcen optimal ausgelastet. Den Blick für's Ganze erhalten Sie sich mit der statistischen Auswertung: hier werden



In der digitalen Auftrags tasche sind alle für den Auftrag relevanten Daten wie Tätigkeiten, Termine, Produktionszustände und verwendete Objekte zusammengefasst.



Die Terminübersicht mit der Zuordnung von Farbkennungen und Zuständen zu den einzelnen Arbeitsschritten erlaubt die zeitliche Planung der verschiedenen Aufträge.

Parameter wie Produktionszeiten und Verbrauchsmaterialien erfasst und aussagekräftig dargestellt. Schließlich können Sie Ihre Effizienz noch weiter steigern, indem Sie die Produktionszyklen als Vorlage für neue Arbeitsablaufpläne verwenden. So fließen Ihre einmal gesammelten Erfahrungswerte in die weitere Produktion mit ein und sorgen dafür, dass es in Zukunft noch flotter vorangeht.

### Immer auf dem neuesten Stand mit automatisierten E-Mails

Ein automatisiertes E-Mail-Benachrichtigungssystem können Sie in Verbindung mit dem **OPAS-G.workflow-manager** (siehe **Content & Media Automation**) nutzen. Mit dieser Unterstützung bleiben Sie ständig auf dem Laufenden. Beispielsweise können Produktionszustände mit Benutzermails verknüpft werden. Bei bestimmten, beliebig definierbaren Ereignissen, z.B. bei der Überschreitung von Kosten und Terminen oder bei Erreichen bestimmter Auftragszustände, kann der Auftragsverantwortliche automatisch benachrichtigt werden. So behalten Sie jederzeit die volle Kontrolle über alle Abläufe und können bei Bedarf korrigierend eingreifen.

### Auftragsmanagement integrieren

Die Verbindung zu Faktura- und Warenwirtschaftssystemen anderer Hersteller (z.B. WinKaar, Optimus, Pagina) wird über **OPAS-G.interface** hergestellt. Damit können z.B. Stammdaten aus einer Fremd-Faktura importiert und Bewegungsdaten wie angefallene Produktionszeiten bzw. Produktionsmaterialien exportiert werden. So geben Sie Ihre in **OPAS-G** erfassten Kosteninformationen ganz einfach weiter.

**Benefits von OPAS-G**

#### Content & Media Production:

- Optimierung der Produktionsablaufplanung und -steuerung
- Automatisierte Betriebsdatenerfassung und -auswertung
- Automatisiertes Benachrichtigungssystem
- Minimierung von Suchzeiten nach Produktionsdaten
- Strukturierung von Produktionsdaten
- Kostencontrolling bei der Content- und Medienproduktion
- Durch die Automatisierung des Produktionsablaufs kann verhindert werden, dass Budgets oder Deadlines überschritten werden
- Minimierung von Entscheidungsfehlern und Entscheidungsfindungskosten durch effiziente Bereitstellung vorhandener Informationen
- Kundenbindung und Neukundengewinnung durch das Angebot vernetzter Dienstleistungen

Alle Firmen- und Produktnamen sind Warenzeichen oder eingetragene Warenzeichen der jeweiligen Firmen.

## Technische Features

- Auftragsbezogenes Produktionssystem
- Strukturierung mit digitalen Auftrags taschen per Drag & Drop
- Anwendungen können mit den zugehörigen Komponenten direkt aus den digitalen Auftrags taschen heraus aufgerufen werden
- Komponenten aus der Medien-Datenbank, aus alten Produktionsaufträgen, Vorlagen und externen Medien können als Kopie oder Link in aktuelle Aufträge integriert werden
- Produktionsrelevante Parameter wie z.B. Stand der Produktion, Produktionszeiten oder aktuelle Tätigkeit, werden zusammen mit dem Daten-Workflow erfasst und ausgewertet
- Verwaltung von Produktionszyklen, Arbeitsablaufplänen, Terminübersichten und Ressourcen
- Verwaltung und Zuteilung von Ressourcen
- Statistische Auswertung von Produktionsdaten (z.B. Produktionszeiten, Verbrauchsmaterialien und Verbindungszeiten)
- Automatische Rück-Archivierung, automatische Umrechnungen (Formate, Farb Räume, Farb-Profile, Auflösungen etc.) in Verbindung mit OPAS-G Content & Media Automation
- Automatische Datenorganisation in übersichtlichen Ordner-Strukturen, die filesystem- und serverübergreifend platziert werden können
- Fehlende Bilder in QuarkXpress-Dokumenten werden automatisch entdeckt
- Erweiterbar durch eigene Makros
- Unterstützt Aktions-Sammelkorb
- Differenzierte Zuteilung von Benutzerberechtigungen (Kunde, Dienstleister, Mitarbeiter)
- Nahtlose Integration in das OPAS-G Gesamtsystem mit allen vorhandenen Modulen
- Basiert auf SQL-Datenbank von Oracle
- Unterstützte Plattformen:
  - Datenbankserver: Sun Solaris, Windows NT, Windows 2000, Linux
  - Fileserver: Sun Solaris, Windows NT, Windows 2000, Linux
  - OPAS-G.xml-object-server: Windows NT, Windows 2000
  - Native Clients: Windows 9x, Windows NT, Windows 2000, Mac OS
- Technische Voraussetzungen: siehe <http://www.OPAS-G.com>