

# OPAS-G Content & Media Asset Management

*Das offene Content- und Medien-Logistik-System*

## Content und Medien effizient verwalten

Daten so verwalten, dass sie einfach gefunden und schnell bereit gestellt werden können - mit den **OPAS-G** Modulen für das Content & Media Asset Management sind Sie bestens dafür gerüstet. **OPAS-G** umfasst alle wesentlichen Funktionen, die Sie für eine komfortable und effiziente Verwaltung Ihrer Content- und Media-Asset-Bestände benötigen:

### **OPAS-G.medias: die medienneutrale Datenbank im Herzen des Systems**

Die medienneutrale Content- und Medien-Datenbank **OPAS-G.medias** wurde entwickelt, um beliebige digitale Daten wie Bilder, Dokumente, PDFs, Videos, Sounddateien, Fonts, Internet-Objekte oder Farbprofile zu verwalten – medienneutral und für jeden Mandanten getrennt.

In **OPAS-G.medias** lassen sich Daten ganz einfach suchen, zuordnen und bereitstellen, und zwar auch dann, wenn sie bereits archiviert wurden. Um die Suchzeiten zu minimieren, haben Sie für die Suche und Recherche verschiedene Darstellungsmöglichkeiten, z.B. mit Listen und Leuchttablets. Da die Objekte datenbankgestützt verwaltet werden, gehören Mehrfachspeicherungen, doppelte Arbeit und Speicherplatzverschwendung der Vergangenheit an. Damit Sie den Überblick behalten, stehen Ihnen verschiedene Strukturierungsmittel wie Merkmalsfelder, Kategorien und hierarchische Gruppen zur

Verfügung. Kunden oder Mitarbeiter können die Verzeichnisse, in denen die Dateien abgelegt werden, frei benennen. Den Datenbestand können Sie in **OPAS-G** sehr einfach aktualisieren. Denn die Verschlagwortung der Datenbank-Objekte, die Ihnen beispielsweise von Ihren Kunden zur Verfügung gestellt wird, kann automatisch über ASCII oder XML eingepflegt werden. Umrechnungen zwischen verschiedenen Formaten erfolgen in Verbindung mit **OPAS-G.pipeline** vollautomatisch. Ob verschiedene Formate (PDF, EPS, TIF, JPEG, PhotoShop, Scitex CT, etc.), Farb Räume (RGB, CMYK, CIELAB, etc.), Farb-Management-Systeme (Einrechnen von ICC-Profilen etc.) oder Auflösungen: die Anbindung an **OPAS-G.pipeline** mit seinen automatischen, servergestützten High-Quality-Umrechnungen garantiert Ihnen echte Medienneutralität - und damit eine kostenoptimierte Produktion und Bereitstellung Ihrer Medien.

### **Makros selbst definieren**

**OPAS-G.medias** lässt sich durch selbstdefinierte Makros beliebig erweitern. So kann mit Hilfe eines Makros z.B. ein Bild komfortabel per Knopfdruck aus der **OPAS-G** Content- und Medien-Datenbank heraus in einen aufgezogenen Bildrahmen eines QuarkXPress-Dokumentes geladen werden. Dieses und viele andere Makros sind bereits standardmäßig hinterlegt. Weitere Makros (z.B. AppleScript-Routinen, C-Routinen oder Windows-Makros) können nach Bedarf eingebunden werden.

### **OPAS-G.context:**

#### **schnell finden mit Volltextsuche**

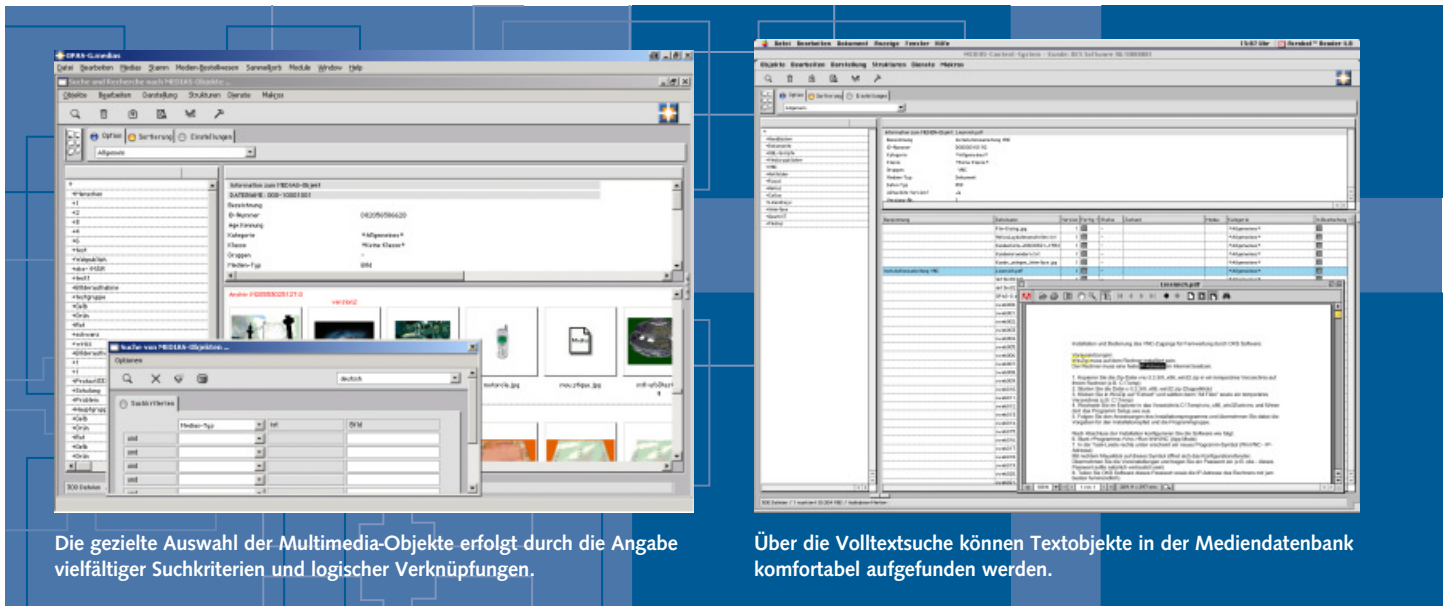
Damit Sie gesuchte Dateien schnell finden, stehen Ihnen komplexe Suchalgorithmen zur Verfügung. In Dokumentformaten wie PDF, ASCII, HTML, MS Word oder QuarkXPress können Sie nicht nur eine Volltextsuche, sondern auch eine phonetische Suche ("klingt wie") durchführen lassen - ideal immer dann, wenn der Nutzer nicht mehr genau weiß, wie eine gesuchte Datei heißt.

#### **Flexibilität durch Mehrsprachigkeit**

Die Merkmalsfelder zu den **OPAS-G.medias** Objekten können Sie ebenso mehrsprachig verwalten wie die verschiedenen Gruppen, Kategorien und analogen Shop-Produkte (z.B. Werbemittel). Mit einer Grundsprache und mehreren Zusatzsprachen für die Medienverwaltung in **OPAS-G.medias** können Sie sich flexibel auf Marktanforderungen einstellen und dabei auch die mehrsprachige Darstellung im Internet nutzen.

#### **Integration von IPTC-Daten**

**OPAS-G.medias** bietet Ihnen in Verbindung mit **OPAS-G.pipeline** die Möglichkeit, IPTC-Daten auszulesen und in die Mediendatenbank zu übernehmen. Gleichzeitig können Sie auch die IPTC-Daten den eigentlichen Metadaten der Medien-Objekte zuordnen, die in **OPAS-G.medias** erfasst sind. Die entsprechenden Einstellungen können in **OPAS-G.medias** und in **OPAS-G.hotfolder** hinterlegt werden.



#### OPAS-G.remote:

##### der Remote-Zugang über ISDN

Sie wollen als Mediendienstleister Ihren Kunden oder Zulieferern einen Remote-Zugriff über ISDN auf die Content- und Medien-Datenbank

OPAS-G.medias ermöglichen? Dann benötigen Sie OPAS-G.remote, oder natürlich auch einen Internet-basierten Zugang mit OPAS-G.internet (siehe OPAS-G Content- & Media Delivery).

#### Benefits von OPAS-G

##### Content & Media Asset Management:

- Minimierung von Suchzeiten
- Minimierung von Redundanzen
- Minimierung von Verfall und Schwund
- Optimierung der Contentaktualisierung, -verschlagnwortung, -ablage und -archivierung
- Optimierung des Knowledge Managements durch erhöhte Verfügbarkeit, Auffindbarkeit und Zugriffsmöglichkeiten auf Informationen
- Minimierung von Entscheidungsfehlern und Entscheidungsfindungskosten durch effiziente Bereitstellung vorhandener Informationen
- Kundenbindung und Neukundengewinnung durch das Angebot vernetzter Dienstleistungen

#### Technische Features

- Medienneutrale Datenbank für digitale Daten wie Bilder, Dokumente, Videos, Sounds, Fonts, Internet-Objekte, Farbprofile und allgemein definierbare Objekte
- Unterstützt gängige Formate wie EPS, TIF, JPEG, PDF, QuarkXPress, etc.
- Automatische Rück-Archivierung und automatische Umrechnungen (Formate, Farb Räume, Farb-Profile, Auflösungen etc.) durch Kopplung an OPAS-G.pipeline
- Mächtige Werkzeuge für die mehrsprachige Verschlagwortung der Objekte, darunter Kategorien, Klassen und hierarchische Gruppen, die kundenspezifisch definiert werden können
- Selbst definierbare Merkmalsfelder mit Volltextrecherche
- Vielfältige Suchmöglichkeiten einschließlich Volltextsuche und phonetische Suche sowie unterschiedliche Darstellungsmöglichkeiten wie Liste und Leuchttabelle
- Automatische Datenbestands-Aktualisierung mittels ASCII und XML
- Komfortable Integration von Komponenten in die digitalen Auftragsstaschen des Produktionssystems als Kopie oder Verweis (Medias-Link)
- Daten können zusammen mit einem Viewer (OPAS-G.view) auf CD exportiert werden
- Die Verwendung der Multimedia- Komponenten in den Produktionsaufträgen kann kontrolliert werden
- Remote-Anbindung über ISDN für Anwender, Kunden oder Dienstleister – mit entsprechender Zuteilung von Benutzerberechtigungen
- Automatische Datenorganisation in übersichtlichen Ordner-Strukturen, die filesystem- und serverübergreifend platziert werden können
- Erweiterbarkeit durch Makros, die selbst definiert und ins OPAS-G System integriert werden können
- Differenzierte Zuteilung von Benutzerberechtigungen (Kunde, Dienstleister, Mitarbeiter)
- Unterstützung eines Aktions-Sammelkorbes, in den alle zu restaurierenden oder umzurechnenden Objekte komfortabel aufgenommen werden können
- Automatische Rück-Archivierung, automatische Umrechnungen (Formate, Farb Räume, Farb-Profile, Auflösungen etc.) in Verbindung mit OPAS-G Content & Media Automation
- Nahtlose Integration in das OPAS-G Gesamtsystem mit allen vorhandenen Modulen
- Basiert auf SQL-Datenbank von Oracle
- Unterstützte Plattformen:
  - Datenbankserver: Sun Solaris, Windows NT, Windows 2000, Linux
  - Fileserver: Sun Solaris, Windows NT, Windows 2000, Linux
  - OPAS-G.xml-object-server: Windows NT, Windows 2000
  - Native Clients: Windows 9x, Windows NT, Windows 2000, Mac OS
- Technische Voraussetzungen: siehe <http://www.OPAS-G.com>

Alle Firmen- und Produktnamen sind Warenzeichen oder eingetragene Warenzeichen der jeweiligen Firmen.